

COLOR  
THE  
WORLD

ALPOLIC™ can be easily formed into any shape you want. It is exceptionally flat and our paint coating process guarantees the highest quality.

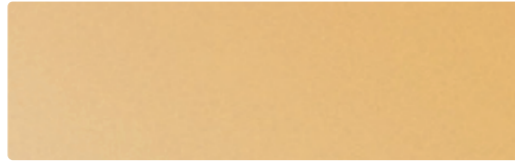
ALPOLIC™  
COLOR CHART

## ALPOLIC™ SPARKLING COLORS

MD046-G80  
Sparkling  
White



MD048-G80  
Sparkling  
Gold



MD052-G80 **P**  
Sparkling  
Red



MD123-G80 **P**  
Sparkling  
Burgundy



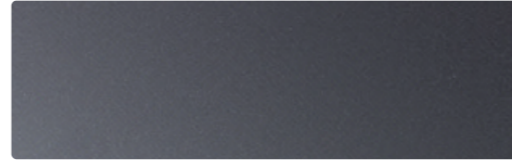
MD050-G80 **P**  
Sparkling  
Light Blue



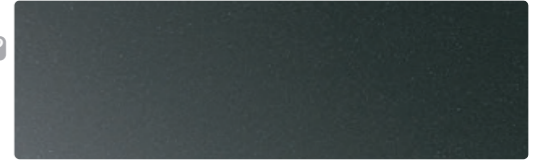
MD045-G80 **P**  
Sparkling  
Gray



MD049-G30  
Sparkling  
Dark Gray



MD044-G80 **P**  
Sparkling  
Black



MD051-G80 **P**  
Sparkling  
Blue



## ALPOLIC™ PRISMATIC COLORS

ME005-G80  
Prismatic  
Snow



ME013-G80  
Prismatic  
White



ME014-G80  
Prismatic  
Silver



ME010-G80  
Prismatic  
Champagne



**NEW**  
MEG03-G80 **P**  
Prismatic  
Pearl



**NEW**  
MEG04-G80 **P**  
Prismatic  
Citrine



ME033-G80 **P**  
Prismatic  
Silver Rose



ME009-G80  
Prismatic  
Gray



**NEW**  
MEG01-G80 **P**  
Prismatic  
Pure Gold



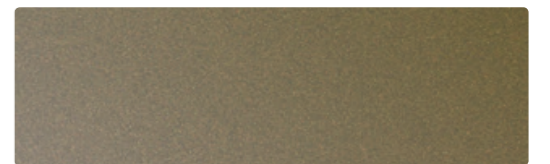
ME006-G80 **P**  
Prismatic  
Gold



ME015-G80 **P**  
Prismatic  
Copper



ME011-G80  
Prismatic  
Tiger



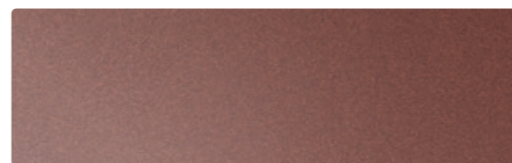
**NEW**  
MEG07-G80 **P**  
Prismatic  
Rose Gold



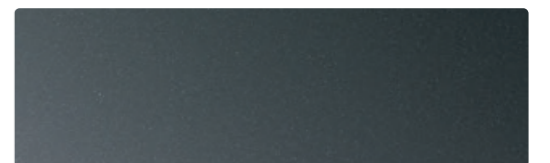
**NEW**  
MEG02-G80 **P**  
Prismatic  
Topaz



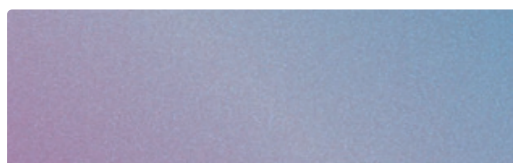
ME012-G80  
Prismatic  
Brown



ME007-G80  
Prismatic  
Black



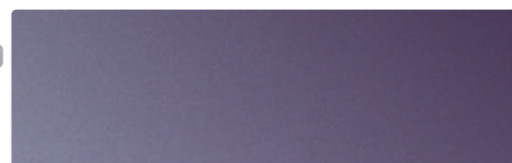
ME017-G80 **P**  
Prismatic  
Sky



**NEW**  
MEG05-G80 **P**  
Prismatic  
Amethyst



ME020-G80 **P**  
Prismatic  
Sapphire

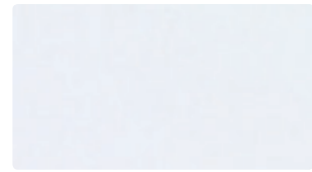


**NEW**  
MEG06-G80 **P**  
Prismatic  
Emerald



**P** Premium Color

## ALPOLIC™ SOLID COLORS



M9010-G30  
White



M7770-G30  
Off White



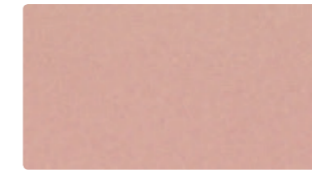
M7747-G30  
Castle White



M7774-G30  
Milk White



M7814-G30  
Clay Pink



M7815-G30  
Adobe Pink



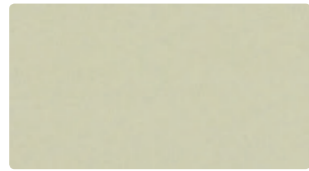
MB058-G30 <sup>P</sup>  
Mandarin Orange



MB122-G30 <sup>P</sup>  
Orange



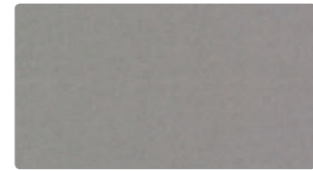
M3811-G30  
Shell Tint



M7758-G30  
Sand Stone



M0556-G30  
Aluminum Gray



M7776-G30  
Monotone Slate



MB117-G30 <sup>P</sup>  
Vermilion



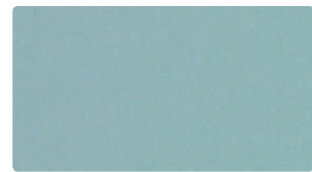
MBS09-G30 <sup>P</sup>  
Signal Red



MB126-G30 <sup>P</sup>  
Apple Red



MB281-G30 <sup>P</sup>  
Cardinal Red



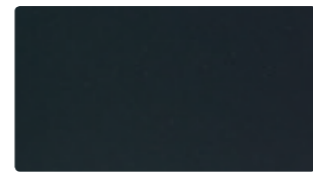
MB055-G30  
Mist Gray



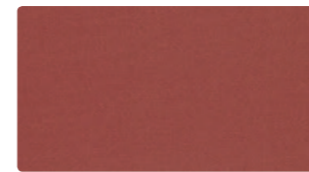
MJ524-G30  
Slate Gray



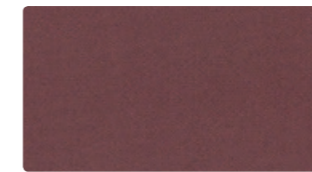
M7991-G30  
Charcoal



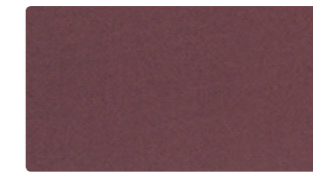
MJ062-G30  
Black



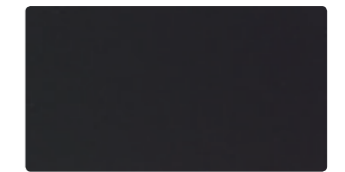
MB023-G30  
Timber Brown



MB022-G30 <sup>P</sup>  
Clay Brown

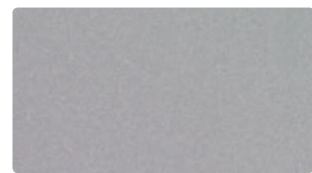


M7798-G30 <sup>P</sup>  
Maroon



MJ808-G30 <sup>P</sup>  
Sepia

## ALPOLIC™ METALLIC COLORS



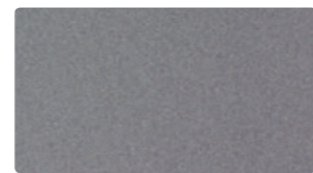
M9170-G30  
Silver Metallic



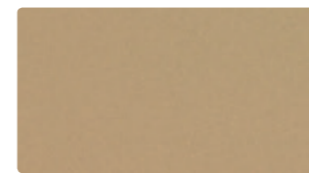
M7796-G30  
Silver White Metallic



M7723-G30  
Silver Gray Metallic



MB080-G30  
Medium Gray Metallic



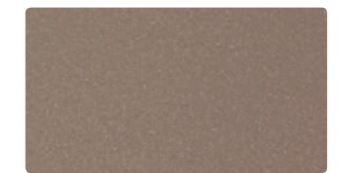
M7813-G30  
Gold Metallic



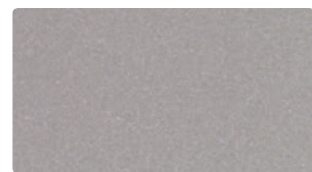
M7790-G30  
Copper Metallic



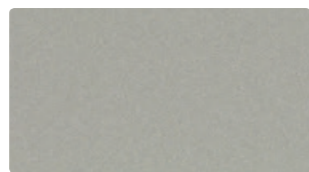
M7817-G30  
Light Bronze Metallic



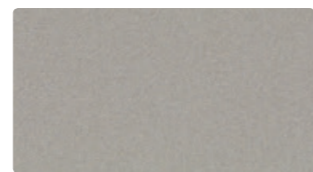
M9221-G30  
Medium Bronze Metallic



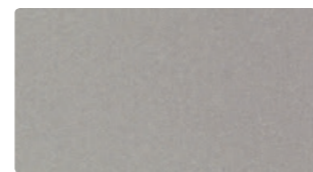
M9177-G30  
Champagne Metallic



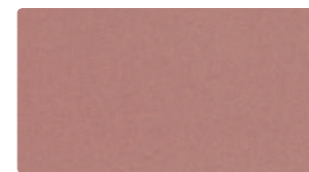
M7976-G30  
Champagne Gold Metallic



M7744-G30  
Pale Copper Metallic



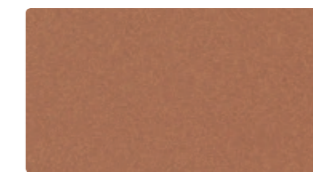
M7788-G30  
Stainless Steel Metallic



MB056-G30  
Red Wood Metallic



MB540-G30  
Terracotta Metallic



MB542-G30  
Light Brown Metallic



MBS07-G30  
Brown Metallic

<sup>P</sup> Premium Color



MBS08-G30 P Golden Yellow



MBS17-G30 P Yellow Green



MBS18-G30 P Budding Green



MBS01-G30 P Turquoise Green



MBS02-G30 P Aqua Green



M7743-G30 P Moss Green



MBS10-G30 P Deep Verdant



MBS04-G30 P Sky Blue



M7748-G30 P Ocean Blue



M7800-G30 P Flemish Blue



M7787-G30 P Blue



M7797-G30 P Union Blue



MB032-G30 Purple Metallic



M7984-G30 Dark Purple Metallic



MB106-G30 Dark Gray Metallic



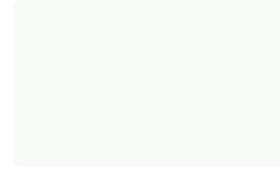
MJ803-G30 Manganese Metallic



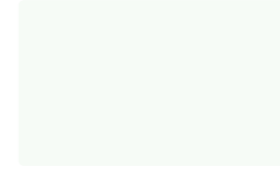
M7763-G30 Green Metallic



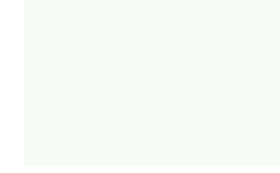
M7822-G30 Dark Green Metallic



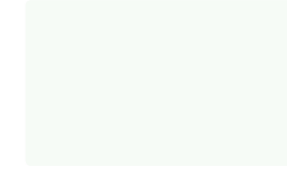
G15



G30



G50



G80

M9010 White



MJ062 Black

Note:

- All colors herein are Lumiflon™-based fluorocarbon coatings produced in our continuous coil coating line.
- Minimum quantity required for the colors herein is 500 m<sup>2</sup> per order per standard width except Stone, Timber, Metal, and Abstract. Please consult our offices or our distributors for available panel width.
- Custom colors are also available. The minimum quantity is 1000 m<sup>2</sup> per one standard panel width in Solid, Metallic, Sparkling, and Prismatic Colors. Regarding the custom colors of Stone, Timber, Metal, and Abstract, please consult our offices or our distributors, because the conditions depend on the design.
- Color chips may slightly differ from actual products due to printing. Confirm the color with the color sample.
- The standard gloss rate of each color is shown after the color code of this color chart. 15%, 30%, 50% and 80% gloss levels are available for all the colors in this color chart. Upon placing an order, please be sure to specify the gloss level as well as the color code and the name.
- Colors may slightly vary between production lots. To ensure the color consistency, we recommend placing total requirement in one order. Should you use material of the same color from different production lots in one project, please make sure to consult our offices in advance.

Anmerkung:

- Alle hier enthaltenen Farben sind Fluorkohlenwasserstoffbeschichtungen auf Lumiflon™-Basis, die in unserer Coil-Coating-Endlosanlage hergestellt werden.
- Die Mindestmenge der hier vorliegenden Farben beläuft sich auf 500 m<sup>2</sup> pro Standard-Tafelbreite außer Stein, Holz, Metall und Abstrakt. Wenden Sie sich bitte an unsere Distributoren oder an unsere Vertretungen, ob Standard-Tafelbreite ab Lager vorrätig sind.
- Kundenspezifische Farben sind ebenfalls erhältlich. Die Mindestmenge beträgt 1000 m<sup>2</sup> pro Standard-Tafelbreite in Deckfarben, Metallicfarben, Glitzernde Farben und Prismatische Farben. Bei kundenspezifischen Farben aus der Stein, Holz, Metall und Abstrakt wenden Sie sich bitte an unsere Distributoren oder an unsere Vertretungen, da die Bedingungen vom Design abhängig sind.
- Aus drucktechnischen Gründen können Farbchips bei den aktuellen Produkten geringfügig abweichen. Bestätigen Sie bitte die Farbe anhand der Farbprobe.
- Die Glanzrate jeder Farbe ist in Klammern angezeigt. Alle hier enthaltenen Farben sind mit einem Glanz von 15%, 30%, 50% und 80% erhältlich. Bitte spezifizieren Sie bei Auftragserteilung den Glanzgrad sowie den Farbcode.
- Die Farben können bei verschiedenen Produktionschargen geringfügig variieren. Um den gleichen Farbton zu gewährleisten, empfehlen wir, die Gesamtmenge mit einem Auftrag zu bestellen. Wenn Sie die gleichen Farben aus unterschiedlichen Chargen bei einem Projekt benutzen, konsultieren Sie bitte unsere Büros im voraus.

Nota:

- Todos los colores de esta tabla corresponden a pinturas de fluorocarbono aplicadas en nuestra cadena de pintura continua de chapa en rollo.
- La cantidad mínima de los colores de esta tabla es de 500 m<sup>2</sup> por fin por anchura estándar salvo piedra, madera, metal, y resumen. Por favor, consulte nuestras oficinas o a nuestros distribuidores para el ancho del panel disponible.
- También existen colores personalizados. La cantidad mínima es de 1000 m<sup>2</sup> para anchura de chapa estándar en los colores Solid (sólidos), Metallic (metálicos), Sparkling (centelleantes) y Prismatic (prismáticas). En cuanto a los colores de la piedra, madera, metal, y Resumen, por favor consulte nuestras oficinas o a nuestros distribuidores, ya que las condiciones dependen del diseño.
- Las tarjetas de color pueden diferir ligeramente de los productos reales debido al proceso de impresión. Confirme el color con la muestra de color.
- El nivel de brillo de cada tipo de color se muestra en el soporte de la presente carta de colores. 15%, 30%, 50% y 80% los niveles de brillo están disponibles para todos los colores en esta carta de colores. Al hacer un pedido, por favor, asegúrese de especificar el nivel de brillo, así como el código de color y el nombre.
- El color puede variar ligeramente entre los lotes de producción. Para garantizar la homogeneidad del color, recomendamos efectuar el pedido de toda la cantidad necesaria en un único lote.
- Los colores pueden variar ligeramente de un lote de producción a otro. Para garantizar una consistencia en el color recomendamos que el total del requerimiento de la orden se realice en una misma producción. Si es necesario utilizar material del mismo color pero de diferentes lotes de producción favor de consultar nuestras oficinas con anticipación.

Remarques :

- Toutes les couleurs offertes sont des revêtements fluorocarbonés à base de Lumiflon™ produits dans notre ligne de revêtement par couchage en continu.
- La quantité minimale requise par commande pour les couleurs offertes ici est de 500 m<sup>2</sup> par largeur de panneau standard l'exception Pierre, Bois, Métal, et Abstrait. Pour tout renseignement sur les largeurs de panneaux disponibles veuillez nous consulter ou consulter nos distributeurs.
- Des couleurs personnalisées sont également disponibles. La quantité minimale est de 1000 m<sup>2</sup> par largeur de panneau standard en coloris Massif (Solid), Métallique (Metallic), Brillant (Sparkling) et Prismatique (Prismatic). Pour les couleurs personnalisées de la gamme Pierre (Stone), Bois (Timber), Métal (Metal), Abstrait (Abstract) veuillez nous contacter ou contacter nos distributeurs dans la mesure où les conditions dépendent de la conception.
- Les pastilles de couleur peuvent varier légèrement des produits proprement dits du fait de l'impression. Merci de confirmer la couleur avec l'échantillon de couleur.
- Le taux de brillance standard de chaque couleur est indiqué à l'intérieur des parenthèses. Les taux de brillance 15%, 30%, 50% et 80% sont disponibles pour toutes les couleurs de cette table. Si vous passez commande, merci de spécifier le taux de brillance ainsi que le code couleur et le nom.

- La couleur peut varier légèrement en fonction des lots de production. Pour garantir l'homogénéité des teintures nous recommandons de passer une seule commande pour l'ensemble de vos besoins. Si vous comptez utiliser un matériel de même couleur provenant de lots de production différents dans un même projet, veuillez bien consulter d'avance nos représentants locaux.

Примечание:

- Все цвета, приведенные в данной брошюре, являются примерами флюорокарбонowego покрытия на основе люмифлоновых красителей, которые наносятся на рулон алюминия на непрерывной производственной линии окрашивания.
- Минимальный объем заказа на все цвета составляет 500 м<sup>2</sup> на стандартную ширину панели за исключением под Камень, Дерево, Металл или Абстрактных цветов. Пожалуйста, обращайтесь в наш офис или к дистрибьютерам для уточнения наличия панелей той или иной ширины.
- Возможно изготовление цвета на заказ. Минимальный объем заказа составляет 1000 м<sup>2</sup> на стандартную ширину панели для Однотонных цветов, цветов Металлик, Перламутровых и Призматических цветов. По вопросу изготовления цвета на заказ из серии под Камень, Дерево, Металл или Абстрактных цветов просим обращаться к нашим дистрибьютерам или в главный офис, поскольку условия могут зависеть от особенностей рисунка.
- Цветовая печать может слегка отличаться от реальной продукции в связи с особенностями полиграфии. Просим согласовывать цвета по алюминиевым образцам.
- Уровень глянца каждого цвета указан в скобках. Все цвета данной брошюры могут быть произведены с уровнем глянца 15%, 30%, 50% и 80%. При размещении заказа, пожалуйста, указывайте уровень глянца, а также номер и название цвета.
- Оттенок может слегка различаться между производственными партиями. Для цветовой однородности мы рекомендуем размещать заказ на весь объем проекта. Если Вы используете материал одного и того же цвета из разных производственных партий в одном проекте, пожалуйста, предварительно обращайтесь в наш офис.

Notlar:

- Tüm renkler levha boyası hattımızda işleme tabi tutulan Lumiflon™ bazlı, fluorocarbon boyası renkleridir.
- Tüm renkler için minimum sipariş miktarı standart genişlik olmak kaydıyla 500 m<sup>2</sup> dir dışında Taş, Ahşap, Metal ve Soyut. Standart levha genişlikleri hakkında ofislerimize ya da distribütörlerimize başvurunuz.
- İsteğe bağlı özel renk seçenekleri de mevcuttur. Minimum sipariş miktarı 1000 m<sup>2</sup> olup, standart genişlikteki Solid, Metalik, Simli, ve Prizmatik renkler için geçerlidir. Taş, Ahşap, Metal ve Soyut özel renkler tasarıma bağlı olduğu için ofislerimize ya da distribütörlerimize başvurunuz.
- Baskı nedeniyle karteladaki renklerle gerçek üretim renkleri arasında çok az fark olabilir. Karteladaki rengi renk numunesi ile teyid ediniz.
- Kartelada her rengin standart parlaklık oranı belirtilmiştir. Kartelada geçen tüm renklerin ayrıca %15, %30, %50 ve %80 parlaklık oranları da mevcuttur. Sipariş esnasında renk kodu ve adı ile beraber parlaklık oranını da belirtmeyi unutmayınız.
- Üretim partileri arasında az miktarda ton farkı oluşabilir. Renk bütünlüğünü sağlamak için, toplam ihtiyacı tek üretimde yapılması önerilir. Aynı projede, farklı üretim partilerine ait aynı renkteki malzemeyi kullanmak zorunda kalırsanız, konu ile ilgili önceden ofislerimizle irtibata geçiniz.

注:

- 本表中所有的颜色均为鲁米氟为基础的氟碳涂层在我们连续涂装线中生产。
- 本表中的颜色，每种标准宽度的最小订货量为 500 平方米除非石材色、木纹色、金属色和抽象色。关于其他铝板宽度，请咨询我们的办公室或经销商。
- 可以提供用户特定颜色。对于用户指定的单色、金属色、闪光色和棱镜色，每种标准宽度最小订货量为 1000 平方米。对于客户特定的仿石材色、木纹色、金属色和抽象色，由于与设计状态有关，请咨询我们的办公室或经销商。
- 由于印刷原因，本表中的颜色可能会与实际颜色稍有不同。请用颜色样板确认颜色。
- 图册中每种色码的标准光度都标注在括号里。色表中所有的颜色的光度都可分为 15%、30%、50% 和 80%。一旦订货，请在指定色码和名称的同时指定光度。
- 不同生产批次之间的颜色可能会有微小的颜色差别。为了保证颜色一致，我们建议同一订单一次全部订货。如果您需要在同一项目中使用不同生产批次的同一颜色的板子，请一定在事先向我们咨询。

注意事項:

- これらすべての色は、弊社の連続コイル塗装ラインで生産されるルミフロン™ベースのフッ素塗装の色です。
- カラーチャートにある色の受注最小数量は 500m<sup>2</sup>/標準幅です。ただし石、木目、金属調、抽象柄を除きます。標準幅の種類については弊社までお問合せください。
- 特注色に対応できます。最小数量は、ソリッド、メタリック、スパークリング、プリズマティック色では 1000m<sup>2</sup>/標準幅です。柄塗装の場合、特注色の受注条件は柄によって異なりますので、弊社までお問い合わせください。
- カラーチップは印刷物のため実際の製品と若干異なります。カラーサンプルで色をご確認ください。
- 各色の標準グロス（光沢度）は色番号の後ろに表示してあります。グロスは 15%、30%、50% および 80% に対応できますが、標準グロスと異なるグロスの場合は特注色対応となります。色指定の際は色番号、色名とともにグロスを明記してください。
- 製造ロット間で若干の色の違いがあります。色の均一性を確保するため、必要な数量全部を 1 回にご注文することをお勧めします。なお製造ロットの異なる同一色をひとつの物件でご使用になる場合は弊社にご相談ください。

P Premium Color

# ALPOLIC™

For additional information, please contact

#### **MITSUBISHI CHEMICAL ASIA PACIFIC PTE LTD.**

Sales & Marketing 2 Department  
9 Raffles Place, #13-01/02 Republic Plaza,  
Singapore 048619  
Phone: +65-6226-1597 Fax: +65-6221-3373  
E-mail: mpap-sg-info@alpolic.sg

#### **MITSUBISHI POLYESTER FILM GmbH**

ALPOLIC Division  
Kasteler Strasse 45/E512, 65203 Wiesbaden, Germany  
Phone: +49-(0)611-962-3482 Fax: +49-(0)611-962-9059  
E-mail: info@alpolic.eu

#### **MITSUBISHI CHEMICAL COMPOSITES AMERICA, INC.**

ALPOLIC Division  
401 Volvo Parkway, Chesapeake, VA 23320, USA  
Phone (USA): 800-422-7270  
Phone (International): +1-757-382-5750 Fax: +1-757-436-1896  
E-mail: info@alpolic.com

#### **MITSUBISHI CHEMICAL EURO ASIA LTD.**

Altunizade Kisikli Cad., No:14, Akoz Is Merkezi, A Blok,  
Kat:3 Daire:8, Uskudar, Istanbul, Turkey  
Phone: +90-216-651-8670/71/72 Fax: +90-216-651-8673  
E-mail: info@alpolic.com.tr

 **MITSUBISHI CHEMICAL CORPORATION**

ALPOLIC Department

1-1-1, Marunouchi, Chiyoda-ku Tokyo 100-8251, Japan  
Phone: +81-(0)3-6748-7348 Fax: +81-(0)3-3286-1307  
E-mail: mpi-ho-info@alpolic.jp

- The information and data contained in this brochure are as of Jun, 2019.
- The content of this brochure may be changed without prior notice.
- ALPOLIC is trademark of MITSUBISHI CHEMICAL CORPORATION.
- Due to printing characteristics, the color tones may differ from the actual ones.
- The transcription of any data or information contained in this brochure without prior written consent is strictly prohibited.

- 本リーフレット記載の内容に含まれる情報・数値は 2019 年 6 月時点のものです。
- 本リーフレット記載の内容については予告なく変更する場合があります。
- ALPOLIC™ は三菱ケミカルの登録商標です。
- 色調については印刷の特性上、現物と異なる場合があります。
- 本カタログからの無断転載を禁じます。

Distributed by :



LUMIFLON™ is a trademark of AGC Chemicals, Asahi Glass Co., Ltd.

[www.alpolic.com](http://www.alpolic.com)

© 2017 Mitsubishi Chemical Corporation. All rights reserved.

NO.L01041P21402  
Printed in Japan. Jun 2019 (RIX)